

Donnons au monde l'énergie d'être durable...

Force d'innovation et respect de l'environnement...

... constituent les moteurs de notre philosophie d'entreprise et d'une culture d'entreprise particulière dédiée à la création de plus-values par la production d'énergie électrique à partir de la luminosité du soleil.



TRACKER LTE HD

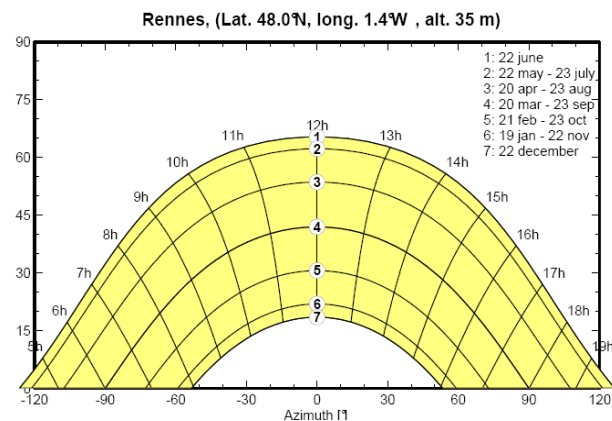
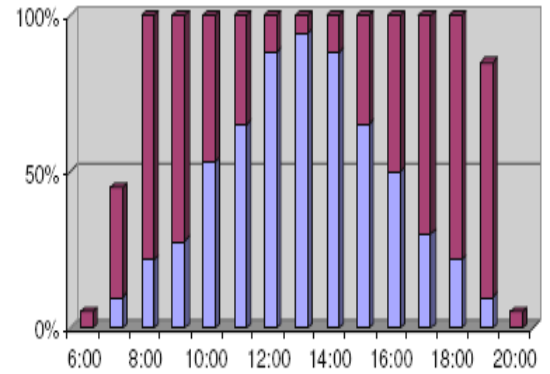
★ Optimisez votre installation solaire photovoltaïque avec un **tracker** !

Le tracker permet d'obtenir une production supplémentaire d'électricité par rapport à une installation fixe, en positionnant en permanence les panneaux solaires face au soleil :

+ 35 % sur tracker 1 axe.

+ 50 % sur tracker 2 axes.

Le **tracker LTE** dès l'aube et tout au long de la journée, toute l'année, va "tracker" dans le ciel la meilleure luminosité, grâce au photo-analyseur électronique LTE. Le photo-analyseur veille en permanence et commande si nécessaire les déplacements de la structure pour obtenir un réel gain de production électrique.



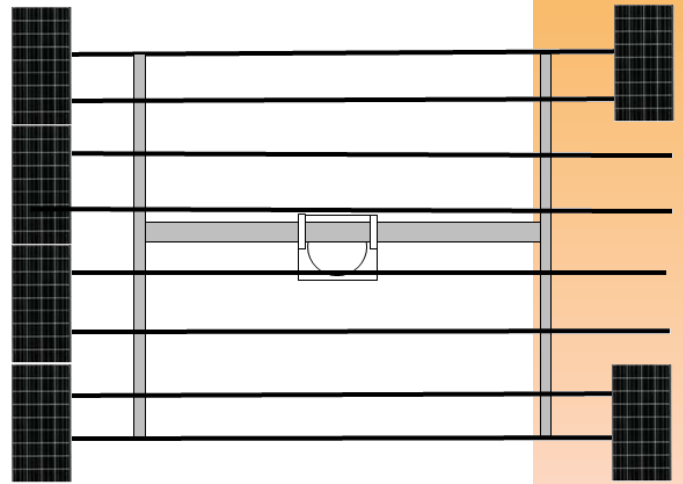
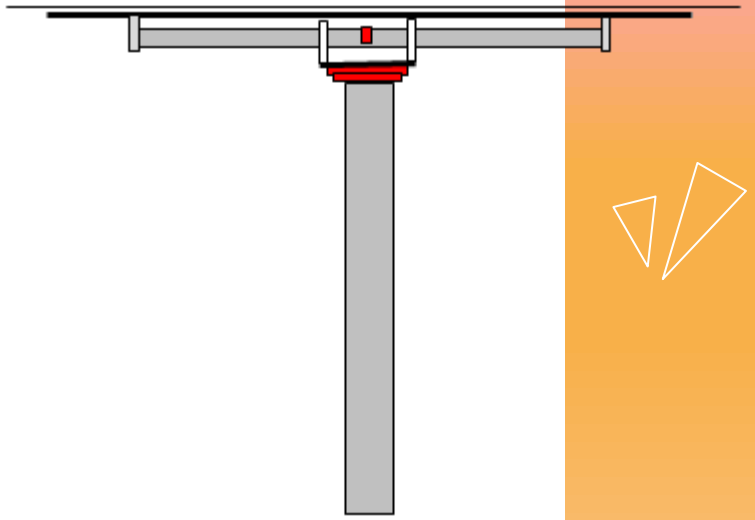
Contrairement à certains trackers limités à 180° sur l'axe Est Ouest, le tracker LTE se déplace sur la totalité de la course du soleil soit plus de 240°.

Sur l'axe Nord Sud, Il se déplace sur 90°.

Afin de sécuriser la structure en cas de vent fort, les trackers 2 axes sont équipés d'un anémomètre qui commande au besoin la motorisation afin de positionner la surface photovoltaïque à l'horizontale.



LTE réalise des trackers de différentes tailles, que ce soit en surface, en hauteur, sur un axe ou deux axes, montés sur mât ou au sol. Tous les trackers LTE sont conçus et fabriqués pour durer dans le temps. Par exemple, en choisissant pour la rotation des coussinets à sec qui ne demandent aucun entretien plutôt que des roulements à billes, les interventions de maintenance sont nulles.



Une surface photovoltaïque de 60 m² sur tracker va produire autant que 100 m² en fixe plein sud. Moins de panneaux pour plus de production, c'est plus écologique.

Le concept du tracker montre qu'il existe des solutions respectueuses de l'environnement permettant de produire de l'électricité autrement. Monté sur mât, il est conçu pour être implanté sur des parkings, au milieu des cultures ou pâturages, sur des ronds points...

